

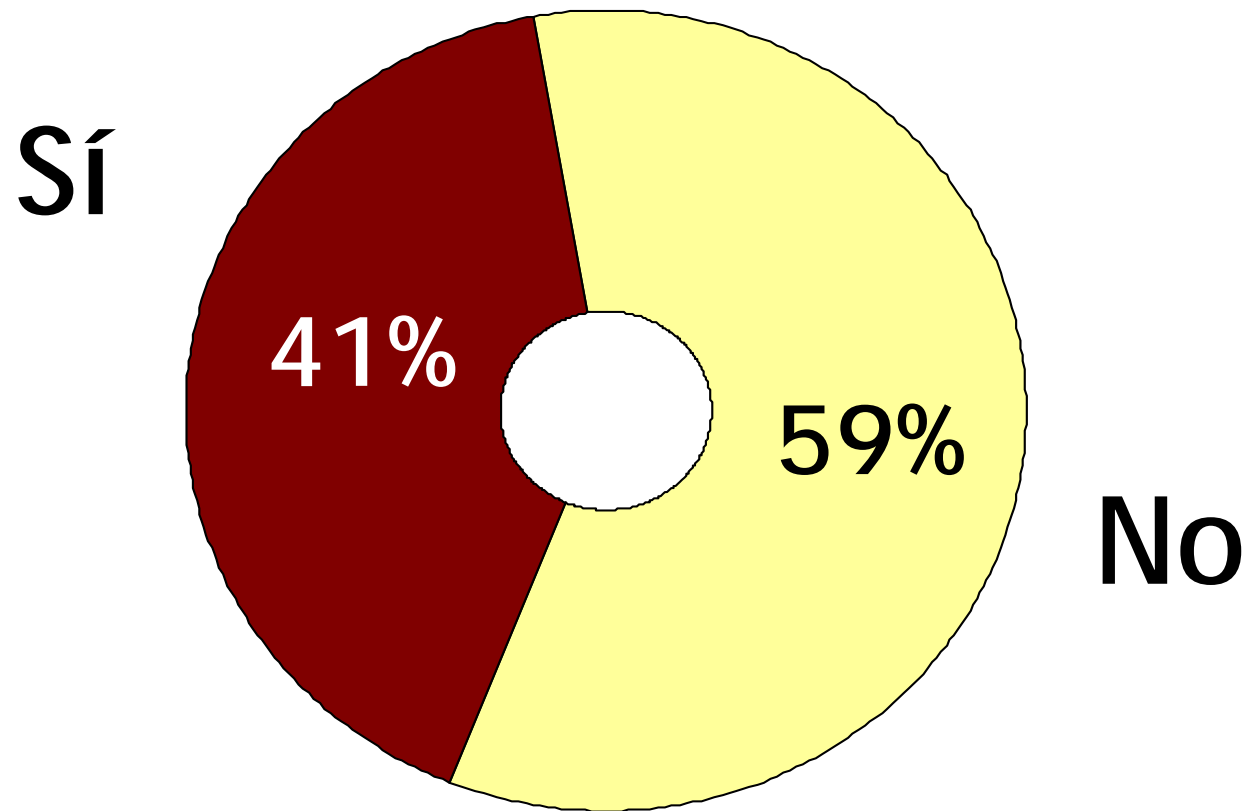
Emisión del 8 de junio 2009



Abstención Electoral

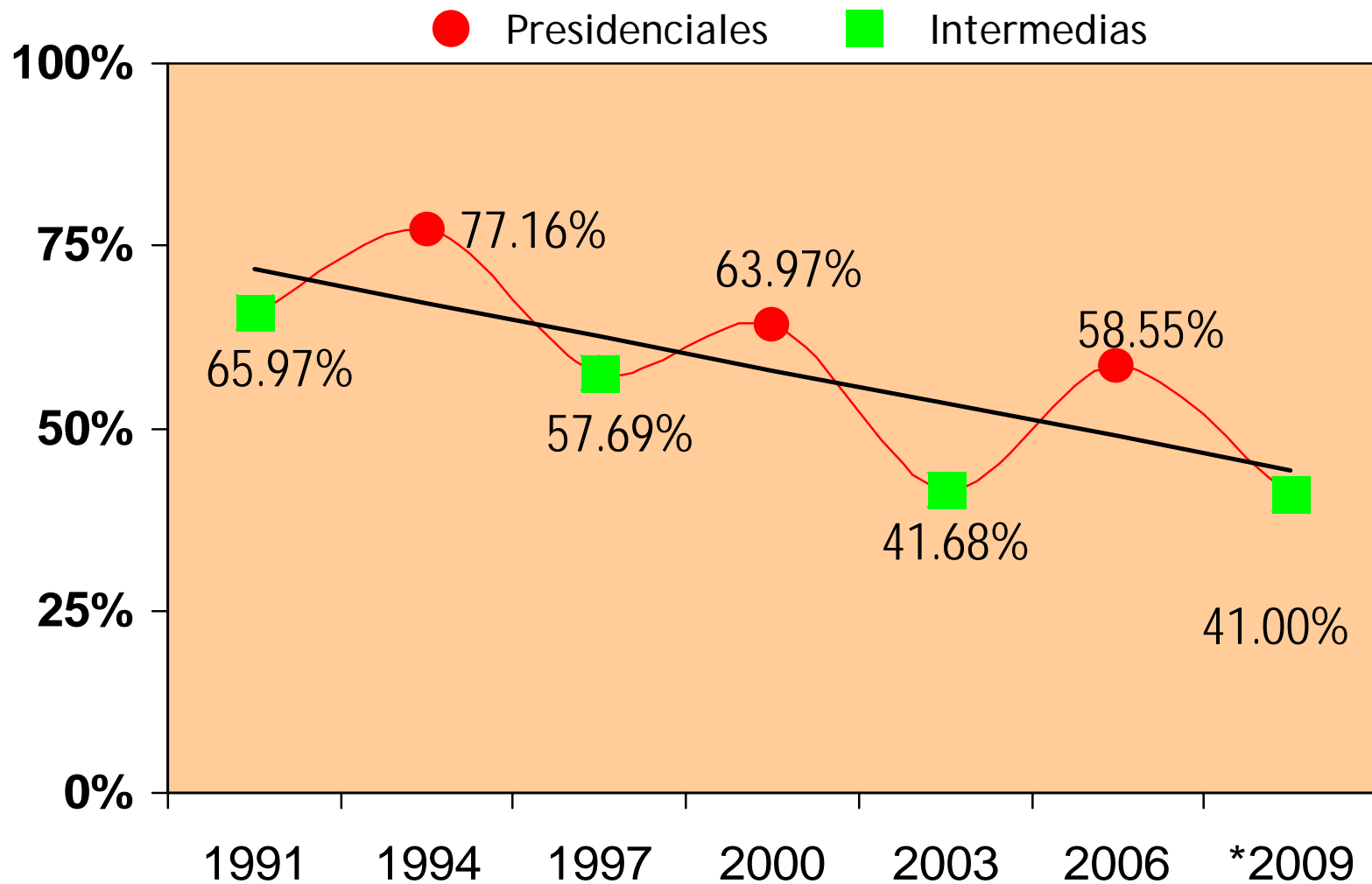


Participación en Elecciones Federales



¿Piensa usted ir a votar el 5 de julio para elegir Diputados Federales?

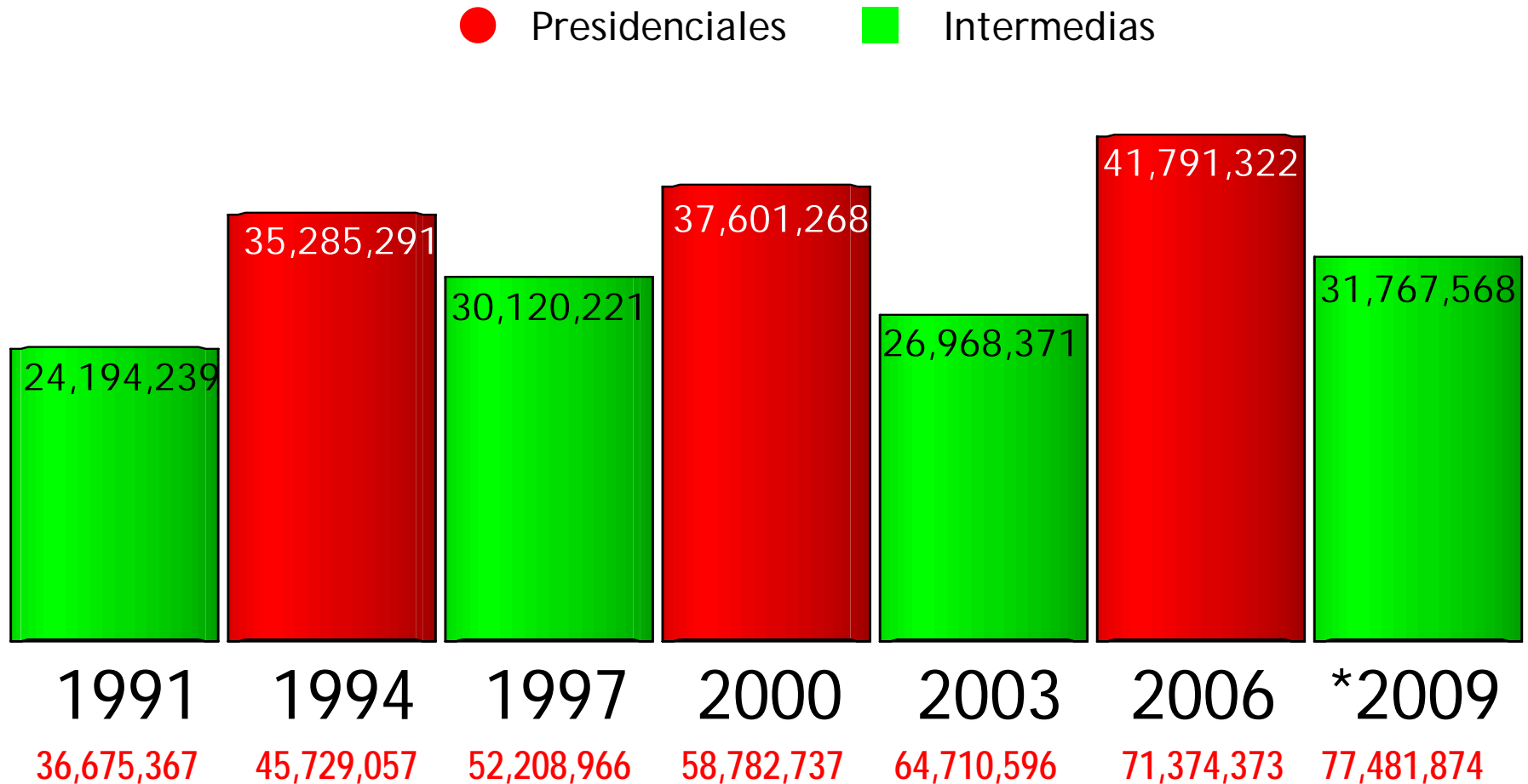
Participación Ciudadana 1991- 2009



Histórico de la Participación Ciudadana

(*Estimación a partir de la encuesta Electoral Sigma Dos México Mayo 2009)

Participación Ciudadana 1991- 2009



Histórico de la Participación Ciudadana




(*Estimación a partir de la encuesta Electoral Sigma Dos México Mayo 2009)

Participación en Elecciones Federales 2009

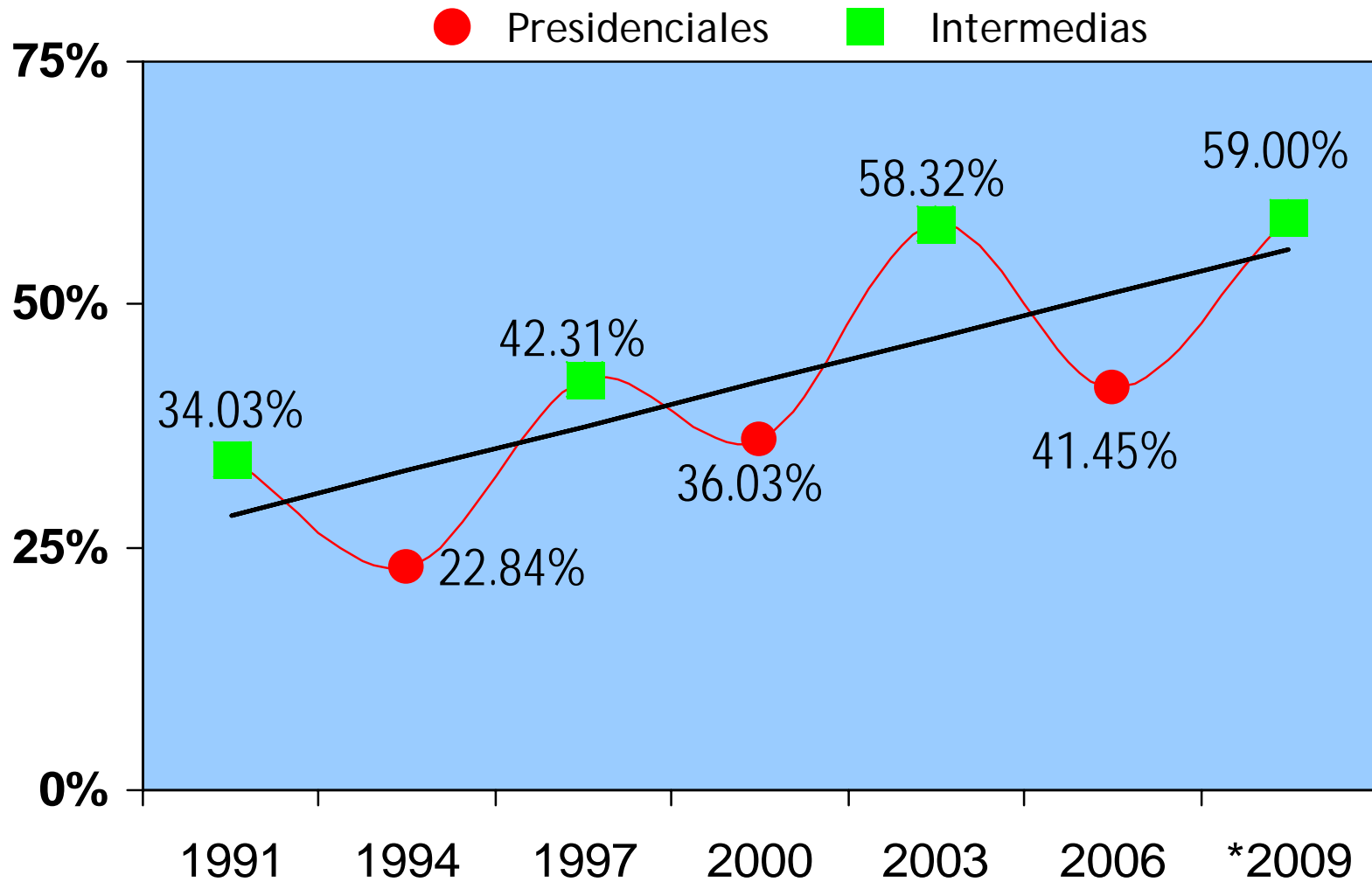
Lista Nominal	77,481,874
Sí Votarán	31,767,568
No Votarán	45,714,306

Personas que Piensa ir a Votar el 5 de Julio de 2009

Proyección a partir de Lista Nominal

	26%	8,259,568	10.66%
	31%	9,847,946	12.71%
	15%	4,765,135	6.15%
Otros	6%	1,906,054	2.46%
No Sabe	22%	6,988,865	9.02%
		31,767,568	41.00%

Abstención 1991 - 2009



Histórico de Abstención Ciudadana

(*Estimación a partir de la encuesta Electoral Sigma Dos México Mayo 2009)

VITRINA METODOLÓGICA

Vitrina Metodológica

Ámbito	Nacional, segmentado con cobertura en cinco regiones del país: Norte, Frontera, Centro, Sur y ZMDF.
Metodología	Cuantitativa, a través de encuesta por muestreo
Tipo de Estudio	Transversal
Técnica de Recolección	Entrevista personal cara a cara en visita domiciliaria
Universo de Estudio	Ciudadanos, residentes mayores de 18 años y con credencial de elector vigente
Tamaño de muestra	1,000 entrevistas efectivas, con asignación proporcionalmente al peso poblacional de la región, y distribuidos por grupo de edad y sexo a partir de los datos del padrón federal de electores
Tipo de Muestreo	Probabilístico Estratificado Polietápico
Confiabilidad	Este tamaño de muestra permite tener una confianza del 95% en la tendencia de resultados y un margen de error agregado a total del $\pm 3.16\%$, (cálculo hecho con un p de 0.5).
Fecha de Realización	Del 14 al 17 de mayo de 2009
Instrumento de Medición	Diseñado por SigmaDos México; duración aproximada de 15 minutos.